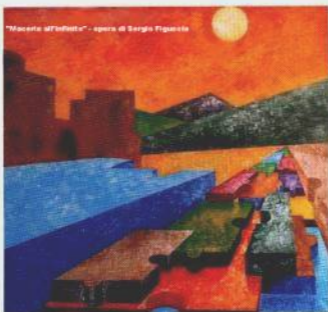


## SIKANIA

mensile di attualità, turismo e cultura - n.2 - febbraio 2004 - Anno XX - € 3,00

## MOSTRE



"Macere all'infinito" - opera di Sergio Fuguccia

## I SOLIDI IGNOTI

Palermo

Un attento studio sulle pietre di ieri e le architetture di oggi che porta l'artista a chiamare entrambi "solidi". Rozze o iriformi, ammantate di mistero, le prime, o a volte progettate e lavorate con cura, come le seconde, ambedue testimoni silenziosi della crescita umana. La personale di Sergio Fuguccia, visitabile fino al 15 febbraio, con 18 tele inedite intende rispondere a una domanda: sapranno i nostri pronipoti postatomici comprendere e decifrare la presenza terrestre di strane costruzioni come impianti esotici, isole petrolifere, bunker o grattacieli? Oppure, avranno i medesimi dubbi che i ricercatori contemporanei dimostrano di fronte a menhir, dolmen e Stonehenge? Tutti i giorni, ore 17-20, presso la Galleria d'Arte Studio 71 di via Fuxa, 9. Informazioni ☎ 091 637 28 62

## UNKNOWN SOLIDS

Palermo

This is an attentive study of yesterday's stones and today's architectures that leads the artist to

call both "solid". Rough and shapeless, enwrapped in mystery, the former, or sometimes carefully designed and wrought, like the latter, both are silent witnesses to human growth.

The personal exhibition by Sergio Fuguccia, open until 15 February, with 18 new canvases, intends to answer a question: will our post-atomic great-grandchildren succeed in understanding and deciphering the terrestrial presence of strange constructions like wind parks, oil islands, bunkers or skyscrapers? Or will they have the same doubts as contemporary researchers show on seeing menhirs, dolmens and Stonehenge?

The exhibition is open every day, 5-8 p.m., at the Galleria d'arte Studio 71 at via Fuxa, 9. For information ☎ 091 637 28 62

DA ANTONELLO  
A DE CHIRICO

Palermo

Fino al 16 febbraio, presso l'Albergo delle Povere, La ricerca dell'identità.

Da Antonello a De Chirico, opere di pittori dal '500 al '900, da Giorgione a Tiziano, da Guercino ai Carracci, da Antonello

da Messina a Renato Guttuso. C.so Calatafimi, 217. Ingresso 4,00 €, orari: 9.30 - 19. Info ☎ 059 71 13 43

FROM ANTONELLO  
TO DE CHIRICO

Palermo

Until 16 February, at the Albergo delle Povere, there is the exhibition La Ricerca dell'identità. Da Antonello a De Chirico (The search for identity. From Antonello to De Chirico), paintings and sculptures from public and private collections. The exhibition includes works by painters from the 16th to the 20th century, from Giorgione to Titian, Guercino, Carracci, Antonello da Messina and Renato Guttuso. The address is Corso Calatafimi 217, Palermo. Admission 4 €. Opening time 9.30 a.m. to 7 p.m. For info ☎ 059 71 13 43



"Ritratto" - opera di Bruno Caruso

BRUNO CARUSO  
LE OPERE E I GIORNI

Palermo

S'intitola *Le opere e i giorni* ed è un omaggio che la città offre a Bruno Caruso, uno dei suoi artisti più rappresentativi. Si tratta della prima antologica, circa 220 libri illustrati, di cui alcuni del maestro stesso, raccolti ed esposti insieme a dieci cartelle con opere grafiche, dieci dipinti, cinquanta acquaforti e cinquanta tra disegni e acquarelli dell'artista che, da